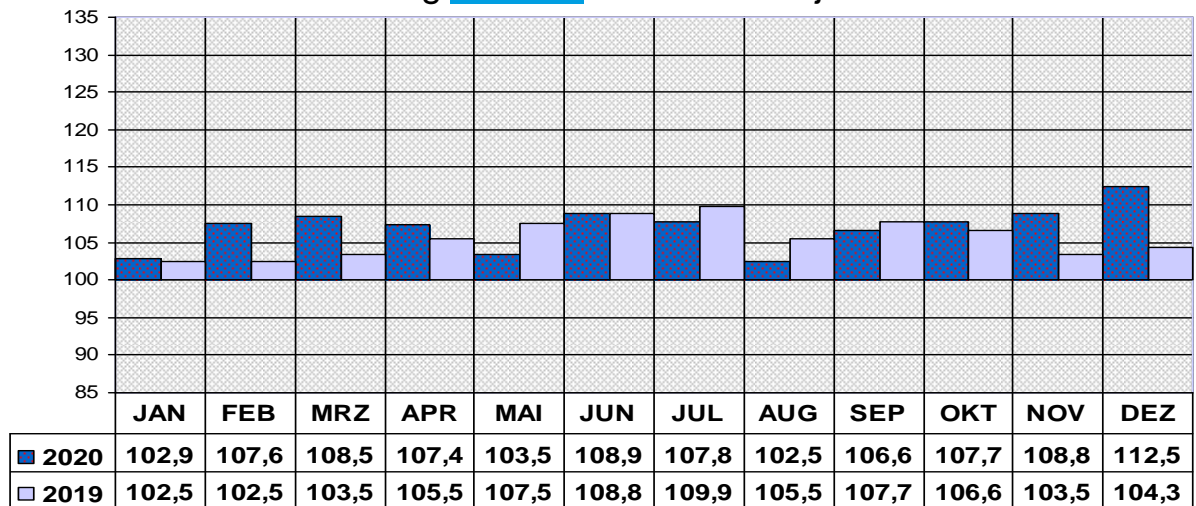
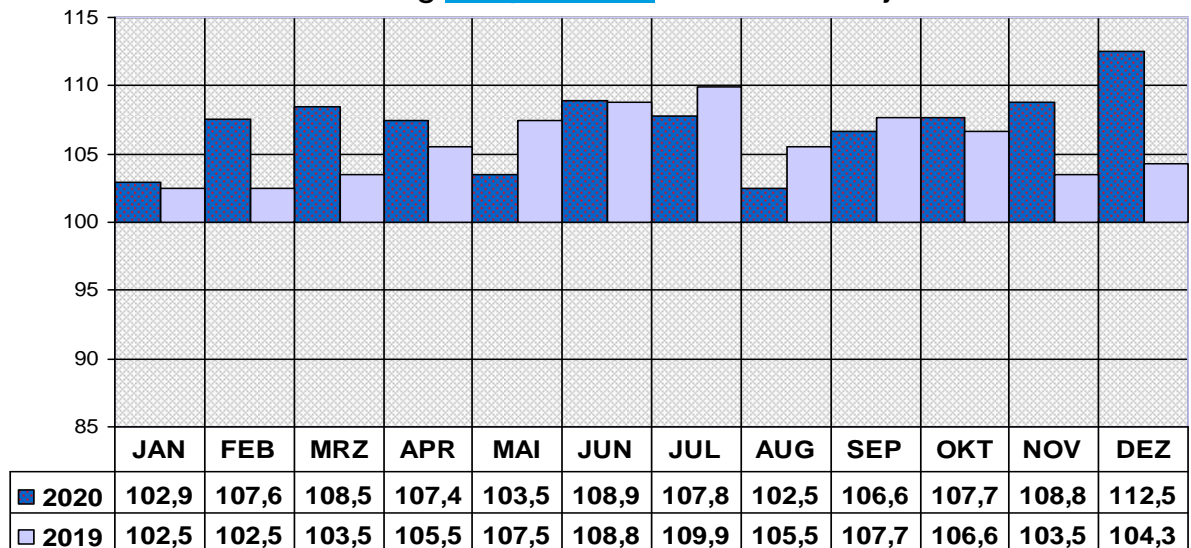


## Umsatz-Schnell-Information - Unternehmen

Umsatzentwicklung **MONAT** in % zum Vorjahresmonat

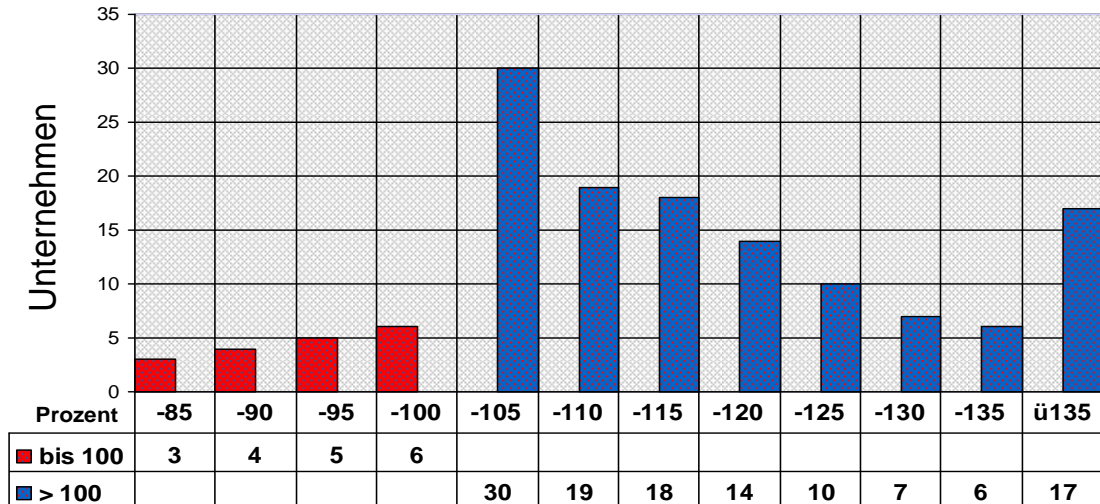


Umsatzentwicklung **aufgelaufen** in % zum Vorjahreszeitraum

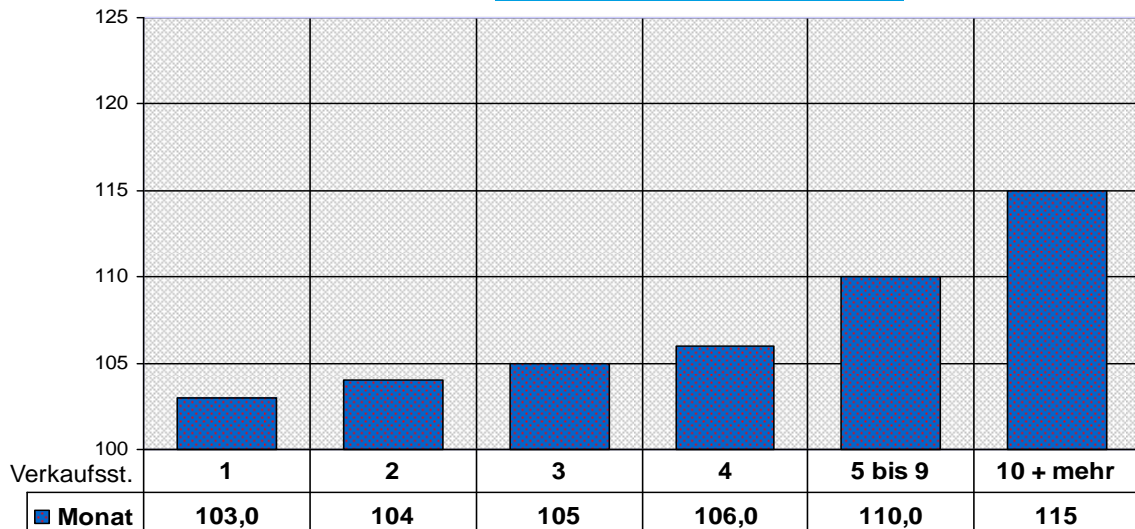


## Umsatz-Schnell-Information - Unternehmen

Verteilung der Monatsmeldungen Februar 2011

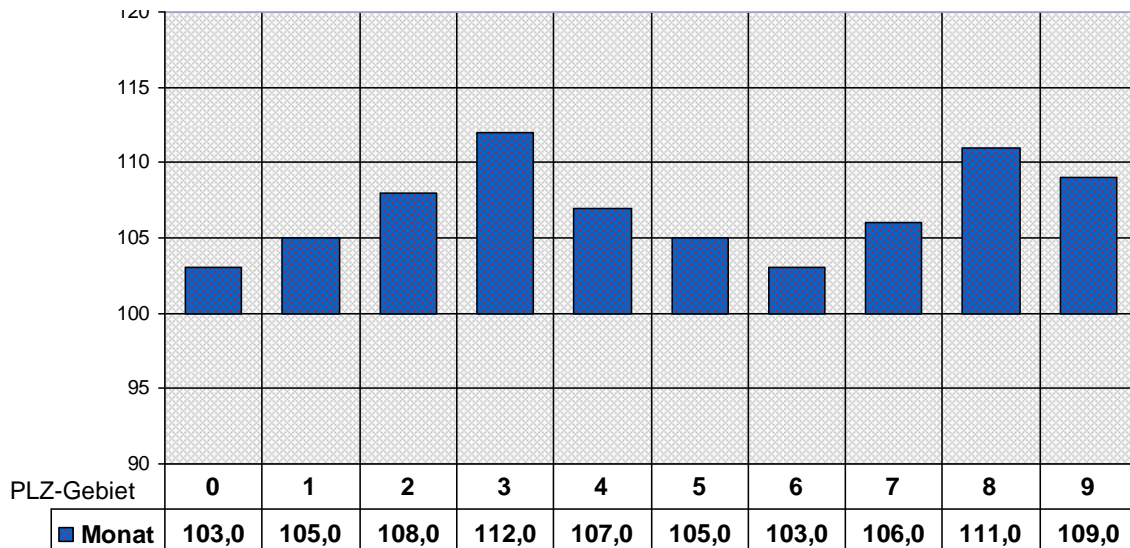


Februar 2011 nach Verkaufsstellen-Anzahl

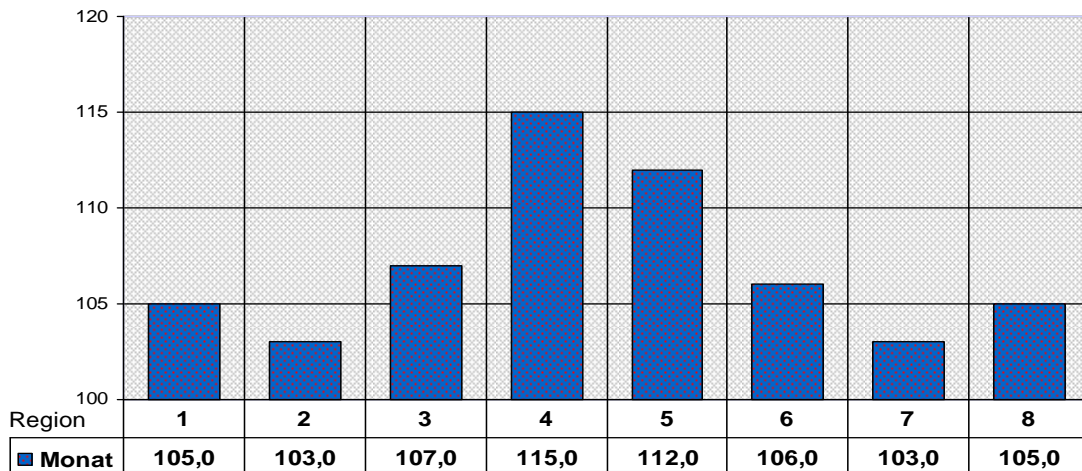


## Umsatz-Schnell-Information - Unternehmen

### Umsatzentwicklung nach PLZ-Gebiet



### Umsatzentwicklung nach Region



- 1 = Baden-Württemberg
- 2 = Bayern
- 3 = Hessen / Rheinland-Pfalz / Saarland
- 4 = Mecklenburg-Vorp. / Brandenb. / Sachsen-Anhalt / Berlin
- 5 = Niedersachsen
- 6 = Nordrhein-Westfalen
- 7 = Sachsen / Thüringen
- 8 = Schleswig-Holstein / Hamburg / Bremen

## Umsatz-Schnell-Information - Unternehmen

### Bereinigte Monatsergebnisse

170,5	123,7	111,4	103,8	97,5	87,0
165,0	123,5	111,0	103,7	97,3	87,0
162,6	121,8	110,9	103,6	97,0	87,0
160,0	121,8	110,9	103,5	97,0	86,9
160,0	120,7	110,5	103,4	96,8	86,7
152,8	120,6	110,4	103,4	96,8	86,3
150,0	120,6	110,0	103,1	96,4	85,8
149,8	120,0	109,2	103,0	96,2	85,8
146,5	119,7	109,0	103,0	96,0	84,8
144,0	119,6	108,9	102,6	96,0	84,0
142,6	118,7	108,4	102,6	95,8	83,0
141,9	118,5	108,3	102,3	95,6	81,9
141,7	117,9	108,0	101,7	95,5	81,0
138,1	117,8	108,0	101,6	94,8	80,4
137,0	117,4	107,3	101,3	94,6	80,4
136,3	117,1	107,2	101,3	94,1	79,5
136,0	117,0	107,0	101,1	94,0	76,2
134,5	116,5	106,7	101,0	92,8	75,3
132,1	115,8	106,4	100,7	92,8	73,7
132,1	115,5	106,3	100,6	92,7	73,3
131,1	115,3	105,7	100,4	91,4	61,1
131,1	114,9	105,6	100,3	91,0	60,0
131,0	114,8	105,5	100,0	91,0	60,0
130,0	113,8	105,3	99,3	90,6	
130,0	113,7	105,2	99,3	90,0	
129,0	113,3	105,0	99,1	89,7	
128,0	113,2	104,7	99,0	89,5	
126,6	113,2	104,0	99,0	89,5	
126,0	112,9	104,0	98,7	89,0	
125,5	112,8	104,0	98,5	89,0	
125,0	112,3	103,9	98,1	89,0	
124,4	112,0	103,9	98,0	88,3	
124,0	111,8	103,8	97,9	87,1	

## Umsatz-Schnell-Information - Unternehmen

### 2-stellige Postleitzahlen

PLZ-Gebiet	Unternehmen Gesamt	Meldungen	Mittelwert %
04	13	2	97,0
09	14	2	85,2
23	19	4	104,8
26	34	3	101,4
27	22	2	116,8
28	16	2	110,2
30	12	3	130,4
31	21	5	109,4
32	26	9	116,7
33	23	4	120,3
35	22	4	119,5
36	16	4	92,1
38	19	4	94,1
42	14	2	137,3
44	7	2	106,9
45	23	4	104,6
46	14	2	130,6
48	38	6	107,2
49	32	6	110,5
50	11	3	120,8
51	12	2	118,7
53	17	4	118,5
54	17	3	109,5
56	21	3	122,3
57	9	2	117,1
59	31	6	112,7