

Anleitung zum Einstieg

Stand 15.11.2011

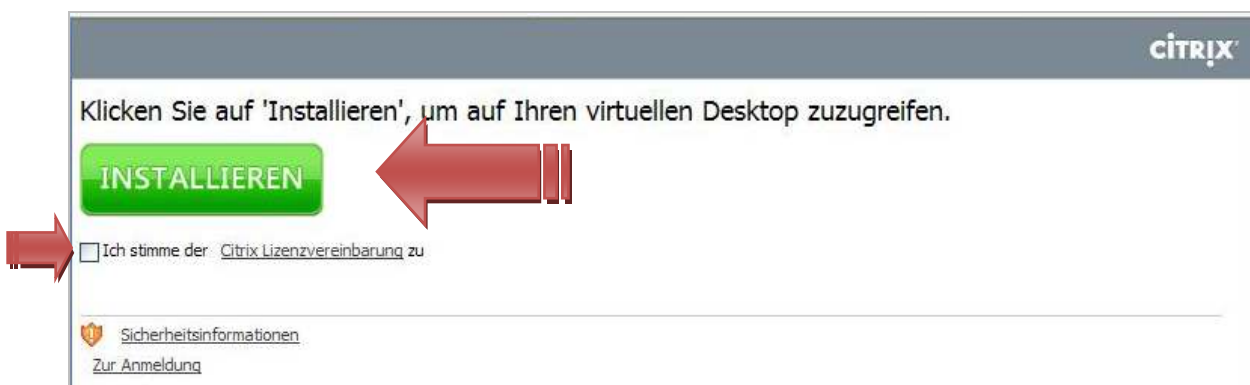
Ihr erster Einstieg in das HandelsNavi

Für die Verbindung zum HandelsNavi-Server ist die einmalige Installation der CITRIX-Software erforderlich. Dies erfolgt in wenigen Installationsschritten.

Getestet und dokumentiert haben wir den Ablauf mit dem Internet Explorer. Wir empfehlen Ihnen, zunächst ein Update auf die aktuelle Version des Internet Explorers vorzunehmen.



Wenn Sie auf der Website www.handelsnavi.de auf den Link [> Teilnehmer-Login](#) klicken, erscheint beim ersten Zugriff der folgende Hinweis ...



HandelsNavi

Betriebsvergleich

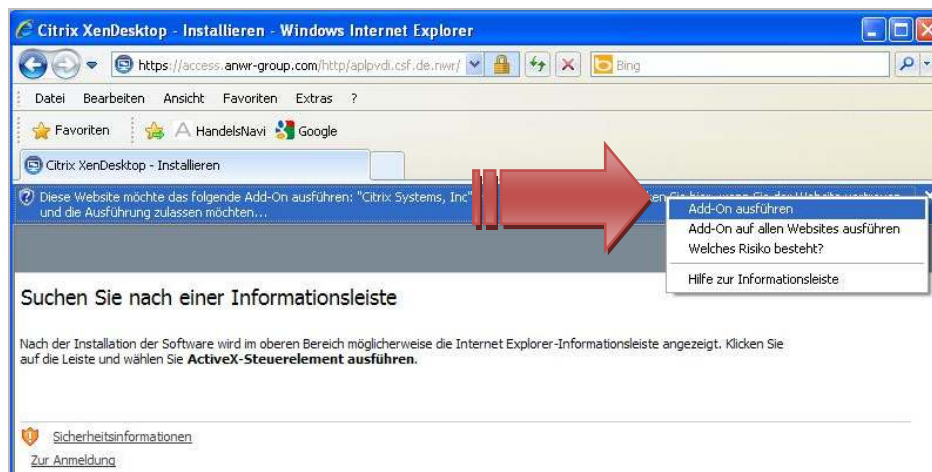
Aktivieren Sie den Haken bei „Ich stimme der Citrix Lizenzvereinbarung zu“ und klicken danach auf den Button „INSTALLIEREN“. Der Installationsdialog wird nun gestartet.



Bestätigen Sie den Hinweis durch Klick auf „Ausführen“ und warten bis folgender Hinweis erscheint, den Sie mit OK bestätigen.



Klicken Sie auf den blau hinterlegten Hinweis und bestätigen „Add-On ausführen“



HandelsNavi

Betriebsvergleich

Den folgenden Hinweis bestätigen Sie bitte ebenfalls mit „Ausführen“.

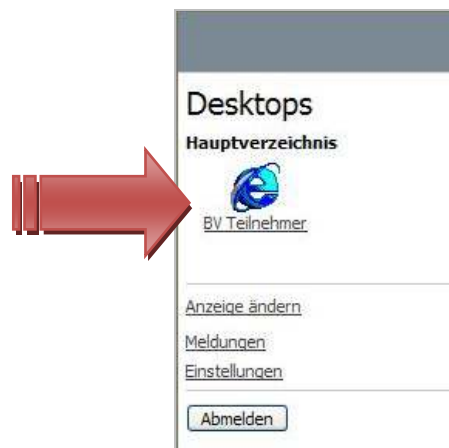


Nach erfolgreicher Installation der CITRIX-Software erscheint nun das Anmelde-Formular.

Benutzername und Kennwort für das HandelsNavi haben Sie von uns bereits erhalten. Der Benutzername beginnt immer mit BV_ .



Nach erfolgreicher Anmeldung erscheint eine Seite mit dem Link „BV Teilnehmer“



HandelsNavi

Betriebsvergleich

Durch Klick auf diesen Link kommen Sie auf Ihre persönliche Einstiegsseite im HandelsNavi.

ANWR GROUP Startseite

Handels NAVI
Der neue Betriebsvergleich

Herzlich Willkommen!

Eine Prozessbeschreibung zur Datenerfassung finden Sie hier.

- [Download Unternehmenserfassung Excelmaske](#)
- [Download Filialerfassung Excelmaske](#)
- [Anleitung zur Excelerfassung](#)

Mitglied	Unternehmensstruktur	BV Nr	letzte Fertigmeldung		
	Einzelunternehmen		-	Datenerfassung	Auswertung

Einstellungen im Internet Explorer

In seltenen Fällen erscheint anstatt der Loginseite ein Download-Fenster, welches die Datei **launch.ica** zum download anbietet. Bitte überprüfen Sie in diesem Fall über die Menüpunkte „Extras“ > „Internetoptionen“ > „Erweitert“, dass kein Haken bei „Verschlüsselte Seiten nicht auf dem Datenträger speichern“ gesetzt ist bzw. deaktivieren diesen.

Internet Options - Advanced tab

- Integrierte Windows-Authentifizierung aktivieren*
- Leeren des Ordners für temporäre Internetdateien beim Start
- Original-XMLHTTP-Unterstützung aktivieren
- Signaturen von heruntergeladenen Programmen überprüfen
- SmartScreen-Filter aktivieren
- Speicherschutz aktivieren, um das Risiko von Onlineangriffen zu reduzieren
- SSL 2.0 verwenden
- SSL 3.0 verwenden
- TLS 1.0 verwenden
- Verschlüsselte Seiten nicht auf dem Datenträger speichern**
- Warnung anzeigen, wenn die Eingabe in eine Zone umgeleitet wird
- Warnung anzeigen, wenn die Zertifikatsadresse nicht übereinstimmt
- Suchen in Adressleiste
- Ergebnisse im Hauptfenster anzeigen

*Wird nach einem Internet Explorer-Neustart wirksam

Erweiterte Einstellungen wiederherstellen

Internet Explorer-Einstellungen zurücksetzen

Setzt die Einstellungen von Internet Explorer in den Standardzustand zurück. Zurücksetzen...

Sie sollten dies nur verwenden, wenn sich der Browser in einem nicht mehr verwendbaren Zustand befindet.

OK Abbrechen Übernehmen